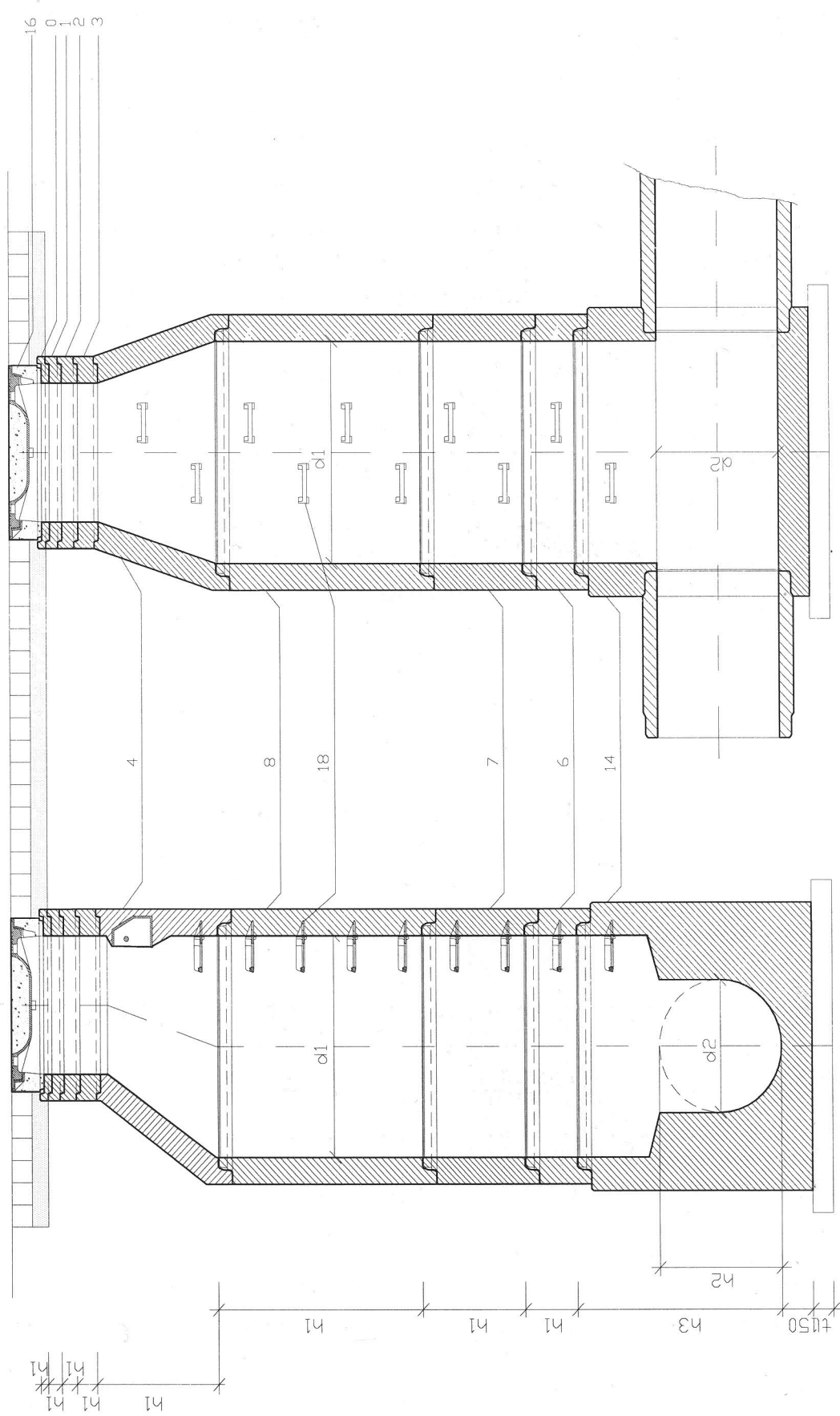


ŠACHTA S KONUSEM DLE DIN 4034.1

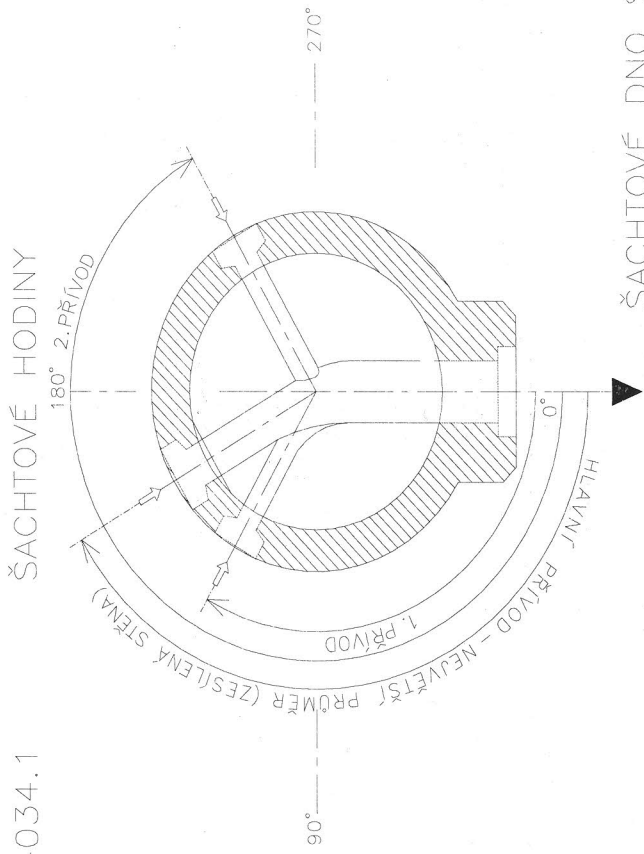
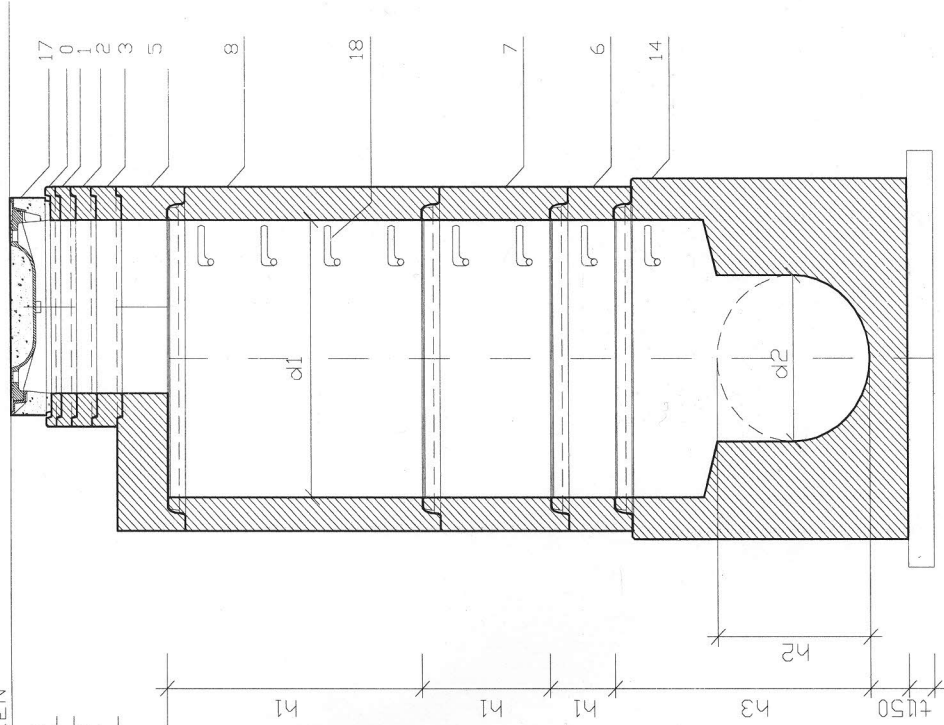


ŠACHTA SE ZÁKRYTOVOU DESKOU DLE DIN 4034.1

ŠACHTOVÉ HODINY

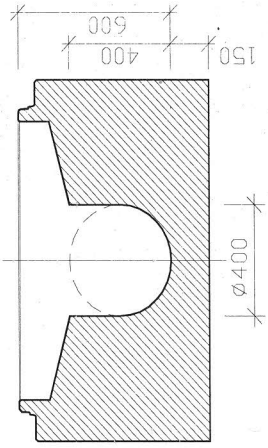
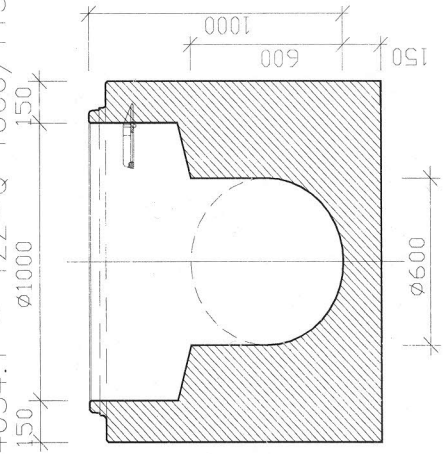
TERÉN

h1
h1
h1
h1
h1



ŠACHTOVÉ DNO S HRDLEM
DIN 4034.1 - TZZ-Q 1000/1150

ŠACHTOVÉ DNO S HRDLEM
DIN 4034.1 - TZZ-Q 1000/750



TABULKA ŠACHET										Šachtové dílce									
Poř.	Označení šachty	Kóta terénu	Umístění	Kóta poklopu	Kóta dna vývodu	Výška šachty	Vyrovnávací prstenec pro poklop šachty	Šachtový kónus zakrytá deska	Šachtová skruž	Stupadla	Šachtové dno uložení dna	Počet	Počet	Počet	Počet	Počet	Počet	Počet	Počet
		[m n.m.]		[m n.m.]	[m n.m.]	[m]													
1	S1	681.02	vozovka h = 0.0 m	681.01	677.82	3.19	TBW-Q 600/100/120 TBW-Q 600/60/120	TBR-Q 1000/600/120 SPK	TBS-Q 1000/250/120 TBS-Q 1000/500/120 TBS-Q 1000/1000/120	ocel. s PE	TBZ-Q excelent 1000/500 podkladový beton těsnění pro DN 1000	1 1 1	1 1 1	1 1 1	1 1 1	1 1 1	1 1 1	1 1 1	1 1 1
2	S2	682.56	vozovka h = 0.0 m	682.56	679.72	2.84	TBW-Q 600/60/120	TBR-Q 1000/600/120 SPK	TBS-Q 1000/500/120 TBS-Q 1000/1000/120	ocel. s PE	TBZ-Q excelent 1000/500 podkladový beton těsnění pro DN 1000	1 1	1 1	1 1	1 1	1 1	1 1	1 1	1 1
3	S3	683.96	vozovka h = 0.0 m	683.96	681.58	2.38	TBW-Q 600/100/120	TBR-Q 1000/600/120 SPK	TBS-Q 1000/1000/120	ocel. s PE	TBZ-Q excelent 1000/500 podkladový beton těsnění pro DN 1000	1	1	1	1	1	1	1	1
4	S4	685.64	vozovka h = 0.0 m	685.63	683.38	2.25	TBW-Q 600/120/120 TBW-Q 600/100/120	TBR-Q 1000/600/120 SPK	TBS-Q 1000/250/120 TBS-Q 1000/500/120	ocel. s PE	TBZ-Q excelent 1000/500 podkladový beton těsnění pro DN 1000	1 1	1 1	1 1	1 1	1 1	1 1	1 1	1 1
5	S10 chybné zadání	687.86	vozovka h = 0.0 m	687.85	685.70	2.15	TBW-Q 600/120/120	TBR-Q 1000/600/120 SPK	TBS-Q 1000/250/120	ocel. s PE	TBZ-Q excelent 1000/1000 podkladový beton těsnění pro DN 1000	1	1	1	1	1	1	1	1
6	S11	691.00	vozovka h = 0.0 m	690.97	688.64	2.33	TBW-Q 600/80/120 TBW-Q 600/60/120	TBR-Q 1000/600/120 SPK	TBS-Q 1000/250/120 TBS-Q 1000/500/120	ocel. s PE	TBZ-Q excelent 1000/800 podkladový beton těsnění pro DN 1000	1 1	1 1	1 1	1 1	1 1	1 1	1 1	1 1
7	S12	695.83	vozovka h = 0.0 m	695.82	693.60	2.22	TBW-Q 600/80/120 TBW-Q 600/60/120	TBR-Q 1000/600/120 SPK	TBS-Q 1000/500/120	ocel. s PE	TBZ-Q excelent 1000/800 podkladový beton těsnění pro DN 1000	1 1	1 1	1 1	1 1	1 1	1 1	1 1	1 1
8	S13	701.35	vozovka h = 0.0 m	701.33	699.25	2.08		TBR-Q 1000/600/120 SPK	TBS-Q 1000/500/120	ocel. s PE	TBZ-Q excelent 1000/800 podkladový beton těsnění pro DN 1000	1	1	1	1	1	1	1	1

TABULKA ŠACHET										Šachtové dílce									
Poř. číslo	Označení šachty	Kóta terénu [m n.m.]	Umístění	Kóta poklopu [m n.m.]	Kóta dna vývodu [m n.m.]	Výška šachty [m]	Vyrovnávací prstenec pro poklop šachty	Šachtový kónus zakrytová deska	Šachtová skruž	Stupadla	Šachtové dno uložení dna	Počet	Počet	Počet	Počet	Počet	Počet	Počet	Počet
9	S14	705.97	vozovka h = 0.0 m	705.97	703.40	2.57	TBW-Q 600/120/120	2	TBR-Q 1000/600/120 SPK	1	TBS-Q 1000/250/120 TBS-Q 1000/500/120	1	1	1	1	1	1	1	1
10	S15	706.80	vozovka h = 0.0 m	706.79	704.55	2.24	TBW-Q 600/100/120 TBW-Q 600/60/120	1	TBR-Q 1000/600/120 SPK	1	TBS-Q 1000/500/120	1	1	1	1	1	1	1	1
12	S16	708.02	vozovka h = 0.0 m	708.02	705.80	2.22	TBW-Q 600/80/120 TBW-Q 600/60/120	1	TBR-Q 1000/600/120 SPK	1	TBS-Q 1000/500/120	1	1	1	1	1	1	1	1
13	S20	717.09	vozovka h = 0.0 m	717.08	715.80	1.28	TBW-Q 600/80/120	1	TZK-Q 1000(600)/200	1		1	1	1	1	1	1	1	1
14	S21	718.36	vozovka h = 0.0 m	718.36	716.28	2.08	TBW-Q 600/100/120	1	TBR-Q 1000/600/120 SPK	1	TBS-Q 1000/500/120	1	1	1	1	1	1	1	1
15	S22	719.26	vozovka h = 0.0 m	719.25	717.02	2.23			TBR-Q 1000/600/120 SPK	1	TBS-Q 1000/250/120 TBS-Q 1000/500/120	1	1	1	1	1	1	1	1
16	S23	720.16	vozovka h = 0.0 m	720.15	718.07	2.08	TBW-Q 600/100/120	1	TBR-Q 1000/600/120 SPK	1	TBS-Q 1000/500/120	1	1	1	1	1	1	1	1
17	S24	721.73	vozovka h = 0.0 m	721.72	719.64	2.08	TBW-Q 600/100/120	1	TBR-Q 1000/600/120 SPK	1	TBS-Q 1000/500/120	1	1	1	1	1	1	1	1

TABULKA ŠACHET										Šachtové dílce									
Poř.	Označení šachty	Kóta terénu	Umístění	Kóta poklopu	Kóta dna vývodu	Výška šachty	Vyrovnávací prstenec pro poklop šachty	Počet	Šachtový kónus zakrytová deska	Počet	Šachtová skruž	Počet	Stupadla	Šachtové dno uložení dna	Počet				
		[m n.m.]		[m n.m.]	[m n.m.]	[m]													
18	S25	725.96	vozovka h = 0.0 m	725.95	724.00	1.95	TBW-Q 600/120/120 TBW-Q 600/100/120	1 1	TBR-Q 1000/600/120 SPK	1	TBS-Q 1000/250/120	1	ocel. s PE	TBZ-Q excelent 1000/700 podkladový beton těsnění pro DN 1000	1 2				
19	S26	730.19	vozovka h = 0.0 m	730.19	728.36	1.83	TBW-Q 600/100/120	1	TBR-Q 1000/600/120 SPK	1	TBS-Q 1000/250/120	1	ocel. s PE	TBZ-Q excelent 1000/700 podkladový beton těsnění pro DN 1000	1 2				
20	S27	734.50	vozovka h = 0.0 m	734.49	732.72	1.77	TBW-Q 600/40/120	1	TBR-Q 1000/600/120 SPK	1	TBS-Q 1000/250/120	1	ocel. s PE	TBZ-Q excelent 1000/700 podkladový beton těsnění pro DN 1000	1 2				
21	S28	737.75	vozovka h = 0.0 m	737.75	735.94	1.81	TBW-Q 600/80/120	1	TBR-Q 1000/600/120 SPK	1	TBS-Q 1000/250/120	1	ocel. s PE	TBZ-Q excelent 1000/700 podkladový beton těsnění pro DN 1000	1 2				
22	S29	739.64	vozovka h = 0.0 m	739.64	737.60	2.04	TBW-Q 600/60/120	1	TBR-Q 1000/600/120 SPK	1	TBS-Q 1000/500/120	1	ocel. s PE	TBZ-Q excelent 1000/700 podkladový beton těsnění pro DN 1000	1 2				
Celkem							TBW-Q 600/120/120 TBW-Q 600/100/120 TBW-Q 600/80/120 TBW-Q 600/60/120 TBW-Q 600/40/120	5 9 4 6 1	TBR-Q 1000/600/120 SPK TZK-Q 1000(600)/200	20 1	TBS-Q 1000/250/120 TBS-Q 1000/500/120 TBS-Q 1000/1000/120	10 14 3		TBZ-Q excelent 1000/500 TBZ-Q excelent 1000/700 TBZ-Q excelent 1000/800 TBZ-Q excelent 1000/1000 těsnění pro DN 1000	4 9 7 1 48				

TABULKA ŠACHTOVÝCH DEN

Poř. číslo	Označení šachty	Šchémat. značka	Označení dna	Vývod	Hlavní přívod	1. vedlejší přívod	2. vedlejší přívod	Provedení žlábu	Provedení nástupnice	Stupadla Orientace
1	S1		TBZ-Q excelent 1000/500	DN (mm) Materiál 299/250 Tr. 160 K kamenina Keramo C	DN (mm) Úhel β dh[mm] Materiál 299/250 Tr. 160 K 90 10 kamenina Keramo C	DN (mm) Úhel β dh[mm] Materiál	DN (mm) Úhel β dh[mm] Materiál	beton 1/2 DN	beton	ocel. s PE
2	S2		TBZ-Q excelent 1000/500	DN (mm) Materiál 299/250 Tr. 160 K kamenina Keramo C	DN (mm) Úhel β dh[mm] Materiál 299/250 Tr. 160 K 179 10 kamenina Keramo C	DN (mm) Úhel β dh[mm] Materiál	DN (mm) Úhel β dh[mm] Materiál	beton 1/2 DN	beton	ocel. s PE
3	S3		TBZ-Q excelent 1000/500	DN (mm) Materiál 299/250 Tr. 160 K kamenina Keramo C	DN (mm) Úhel β dh[mm] Materiál 299/250 Tr. 160 K 179 10 kamenina Keramo C	DN (mm) Úhel β dh[mm] Materiál	DN (mm) Úhel β dh[mm] Materiál	beton 1/2 DN	beton	ocel. s PE
4	S4		TBZ-Q excelent 1000/500	DN (mm) Materiál 299/250 Tr. 160 K kamenina Keramo C	DN (mm) Úhel β dh[mm] Materiál 160/151 SN 8 162 100 PVC hladké Osma	DN (mm) Úhel β dh[mm] Materiál	DN (mm) Úhel β dh[mm] Materiál	beton 1/2 DN	beton	ocel. s PE
5	S10 chybné zadání		TBZ-Q excelent 1000/1000	DN (mm) Materiál 784/600 beton	DN (mm) Úhel β dh[mm] Materiál 784/600 180 10 beton	DN (mm) Úhel β dh[mm] Materiál 486/398 Tr. 160 K 91 100 kamenina Keramo C	DN (mm) Úhel β dh[mm] Materiál	beton 1/2 DN	beton	ocel. s PE
6	S11		TBZ-Q excelent 1000/800	DN (mm) Materiál 486/398 Tr. 160 K kamenina Keramo C	DN (mm) Úhel β dh[mm] Materiál 486/398 Tr. 160 K 188 10 kamenina Keramo C	DN (mm) Úhel β dh[mm] Materiál	DN (mm) Úhel β dh[mm] Materiál	beton 1/2 DN	beton	ocel. s PE
7	S12		TBZ-Q excelent 1000/800	DN (mm) Materiál 486/398 Tr. 160 K kamenina Keramo C	DN (mm) Úhel β dh[mm] Materiál 486/398 Tr. 160 K 184 10 kamenina Keramo C	DN (mm) Úhel β dh[mm] Materiál	DN (mm) Úhel β dh[mm] Materiál	beton 1/2 DN	beton	ocel. s PE
8	S13		TBZ-Q excelent 1000/800	DN (mm) Materiál 486/398 Tr. 160 K kamenina Keramo C	DN (mm) Úhel β dh[mm] Materiál 486/398 Tr. 160 K 184 10 kamenina Keramo C	DN (mm) Úhel β dh[mm] Materiál	DN (mm) Úhel β dh[mm] Materiál	beton 1/2 DN	beton	ocel. s PE

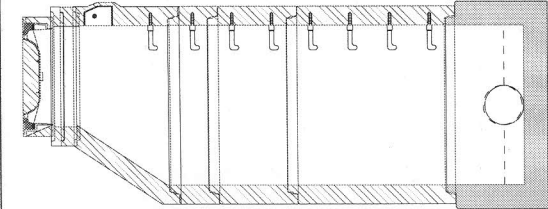
TABULKA ŠACHTOVÝCH DEN

Poř. číslo	Označení šachty	Schémat. značka	Označení dna	Vývod	Hlavní přívod	1. vedlejší přívod	2. vedlejší přívod	Provedení žlabu	Provedení nástupnice	Stupadla Orientace
9	S14		TBZ-Q excelent 1000/800	DN (mm) Materiál 486/398 Tř. 160 K kamenina Keramo C	DN (mm) Úhel β dh[mm] Materiál 486/398 Tř. 160 K 173 10 kamenina Keramo C	DN (mm) Úhel β dh[mm] Materiál	DN (mm) Úhel β dh[mm] Materiál	beton 1/2 DN	beton	ocel. s PE
10	S15		TBZ-Q excelent 1000/800	DN (mm) Materiál 486/398 Tř. 160 K kamenina Keramo C	DN (mm) Úhel β dh[mm] Materiál 355/300 Tř. 160 K 115 100 kamenina Keramo C	DN (mm) Úhel β dh[mm] Materiál	DN (mm) Úhel β dh[mm] Materiál	beton 1/2 DN	beton	ocel. s PE
12	S16		TBZ-Q excelent 1000/800	DN (mm) Materiál 355/300 Tř. 160 K kamenina Keramo C	DN (mm) Úhel β dh[mm] Materiál 186/151 Tř. 34 268 100 kamenina Keramo syst. F	DN (mm) Úhel β dh[mm] Materiál	DN (mm) Úhel β dh[mm] Materiál	beton 1/2 DN	beton	ocel. s PE
13	S20 chybné zadání		TBZ-Q excelent 1000/800	DN (mm) Materiál 530/400 beton	DN (mm) Úhel β dh[mm] Materiál 530/400 180 10 beton	DN (mm) Úhel β dh[mm] Materiál 355/300 Tř. 160 K 237 50 kamenina Keramo C	DN (mm) Úhel β dh[mm] Materiál	beton 1/2 DN	beton	ocel. s PE
14	S21		TBZ-Q excelent 1000/700	DN (mm) Materiál 355/300 Tř. 160 K kamenina Keramo C	DN (mm) Úhel β dh[mm] Materiál 355/300 Tř. 160 K 190 10 kamenina Keramo C	DN (mm) Úhel β dh[mm] Materiál	DN (mm) Úhel β dh[mm] Materiál	beton 1/2 DN	beton	ocel. s PE
15	S22		TBZ-Q excelent 1000/700	DN (mm) Materiál 355/300 Tř. 160 K kamenina Keramo C	DN (mm) Úhel β dh[mm] Materiál 355/300 Tř. 160 K 160 10 kamenina Keramo C	DN (mm) Úhel β dh[mm] Materiál	DN (mm) Úhel β dh[mm] Materiál	beton 1/2 DN	beton	ocel. s PE
16	S23		TBZ-Q excelent 1000/700	DN (mm) Materiál 355/300 Tř. 160 K kamenina Keramo C	DN (mm) Úhel β dh[mm] Materiál 355/300 Tř. 160 K 154 10 kamenina Keramo C	DN (mm) Úhel β dh[mm] Materiál	DN (mm) Úhel β dh[mm] Materiál	beton 1/2 DN	beton	ocel. s PE
17	S24		TBZ-Q excelent 1000/700	DN (mm) Materiál 355/300 Tř. 160 K kamenina Keramo C	DN (mm) Úhel β dh[mm] Materiál 355/300 Tř. 160 K 173 10 kamenina Keramo C	DN (mm) Úhel β dh[mm] Materiál	DN (mm) Úhel β dh[mm] Materiál	beton 1/2 DN	beton	ocel. s PE

TABULKA ŠACHTOVÝCH DEN										
Poř. Označení šachty	Schémat. značka	Označení dna	Vývod	Hlavní přívod	1. vedlejší přívod	2. vedlejší přívod	Provedení žlabu	Provedení nástupnice	Stupadla Orientace	
18	S25	TBZ-Q excelent 1000/700	DN (mm) Materiál	DN (mm) Úhel β dh[mm] Materiál	DN (mm) Úhel β dh[mm] Materiál	DN (mm) Úhel β dh[mm] Materiál	beton 1/2 DN	beton	ocel. s PE	
				355/300 Tr. 160 K kamenina Keramo C	181 10 kamenina Keramo C					
19	S26	TBZ-Q excelent 1000/700	DN (mm) Materiál	DN (mm) Úhel β dh[mm] Materiál	DN (mm) Úhel β dh[mm] Materiál	DN (mm) Úhel β dh[mm] Materiál	beton 1/2 DN	beton	ocel. s PE	
				355/300 Tr. 160 K kamenina Keramo C	180 10 kamenina Keramo C					
20	S27	TBZ-Q excelent 1000/700	DN (mm) Materiál	DN (mm) Úhel β dh[mm] Materiál	DN (mm) Úhel β dh[mm] Materiál	DN (mm) Úhel β dh[mm] Materiál	beton 1/2 DN	beton	ocel. s PE	
				355/300 Tr. 160 K kamenina Keramo C	175 10 kamenina Keramo C					
21	S28	TBZ-Q excelent 1000/700	DN (mm) Materiál	DN (mm) Úhel β dh[mm] Materiál	DN (mm) Úhel β dh[mm] Materiál	DN (mm) Úhel β dh[mm] Materiál	beton 1/2 DN	beton	ocel. s PE	
				355/300 Tr. 160 K kamenina Keramo C	149 10 kamenina Keramo C					
22	S29	TBZ-Q excelent 1000/700	DN (mm) Materiál	DN (mm) Úhel β dh[mm] Materiál	DN (mm) Úhel β dh[mm] Materiál	DN (mm) Úhel β dh[mm] Materiál	beton 1/2 DN	beton	ocel. s PE	
				355/300 Tr. 160 K kamenina Keramo C	160/151 SN 8 96 100 PVC hladké Osma					

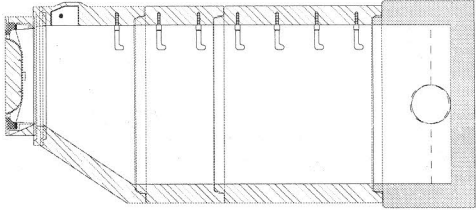
TABULKA SESTAV ŠACHET

Šachta č.1 S1



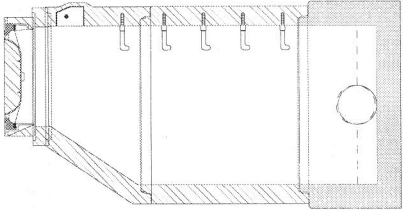
dno TBZ-Q excelent 1000/500	1
skruž TBS-Q 1000/1000/120	1
skruž TBS-Q 1000/500/120	1
skruž TBS-Q 1000/250/120	1
kónus TBR-Q 1000/600/120 SPK	1
vyr.prst. TBW-Q 600/100/120	1
vyr.prst. TBW-Q 600/60/120	1
poklop D8-tv.litina ECON SN D4	1
těsnění pro DN 1000	4
kóta dna	677.82 m
kóta terénu	681.02 m
rozdlil kót	3.20 m
převýšení nad terénem	0.00 m
výška šachty	3.19 m
stavební výška	3.34 m

Šachta č.2 S2



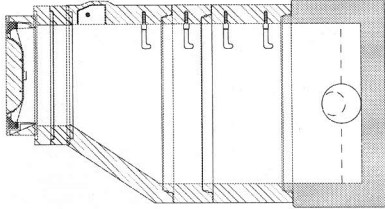
dno TBZ-Q excelent 1000/500	1
skruž TBS-Q 1000/1000/120	1
skruž TBS-Q 1000/500/120	1
kónus TBR-Q 1000/600/120 SPK	1
vyr.prst. TBW-Q 600/60/120	1
poklop D8-tv.litina ECON SN D4	1
těsnění pro DN 1000	3
kóta dna	679.72 m
kóta terénu	682.56 m
rozdlil kót	2.84 m
převýšení nad terénem	0.00 m
výška šachty	2.84 m
stavební výška	2.99 m

Šachta č.3 S3



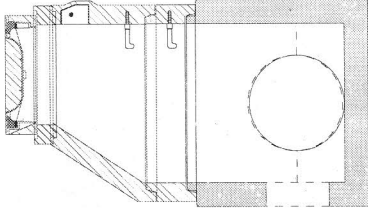
dno TBZ-Q excelent 1000/500	1
skruž TBS-Q 1000/1000/120	1
kónus TBR-Q 1000/600/120 SPK	1
vyr.prst. TBW-Q 600/100/120	1
poklop D8-tv.litina ECON SN D4	1
těsnění pro DN 1000	2
kóta dna	681.58 m
kóta terénu	683.96 m
rozdlil kót	2.38 m
převýšení nad terénem	0.00 m
výška šachty	2.38 m
stavební výška	2.53 m

Šachta č.4 S4



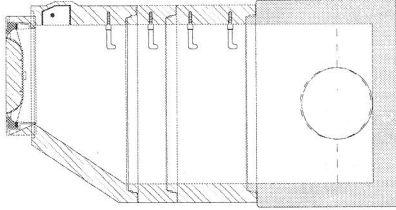
dno TBZ-Q excelent 1000/500	1
skruž TBS-Q 1000/500/120	1
skruž TBS-Q 1000/250/120	1
kónus TBR-Q 1000/600/120 SPK	1
vyr.prst. TBW-Q 600/120/120	1
vyr.prst. TBW-Q 600/100/120	1
poklop D8-tv.litina ECON SN D4	1
těsnění pro DN 1000	3
kóta dna	683.38 m
kóta terénu	685.64 m
rozdlil kót	2.26 m
převýšení nad terénem	0.00 m
výška šachty	2.25 m
stavební výška	2.40 m

Šachta č.5 S10



dno TBZ-Q excelent 1000/1000	1
skruž TBS-Q 1000/250/120	1
kónus TBR-Q 1000/600/120 SPK	1
vyr.prst. TBW-Q 600/120/120	1
poklop D8-tv.litina ECON SN D4	1
těsnění pro DN 1000	2
kóta dna	685.70 m
kóta terénu	687.86 m
rozdlil kót	2.16 m
převýšení nad terénem	0.00 m
výška šachty	2.15 m
stavební výška	2.30 m

Šachta č.6 S11

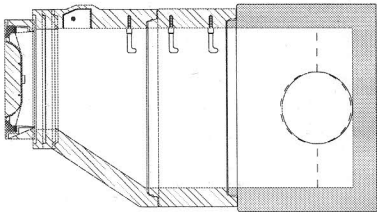


dno TBZ-Q excelent 1000/800	1
skruž TBS-Q 1000/500/120	1
skruž TBS-Q 1000/250/120	1
kónus TBR-Q 1000/600/120 SPK	1
poklop D8-tv.litina ECON SN D4	1
těsnění pro DN 1000	3
kóta dna	688.64 m
kóta terénu	691.00 m
rozdlil kót	2.36 m
převýšení nad terénem	0.00 m
výška šachty	2.33 m
stavební výška	2.48 m

TABULKA SESTAV ŠACHET

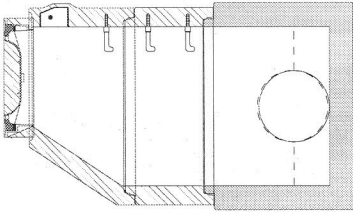
Šachta č.7 S12

dno TBZ-Q excelent 1000/800	1
skruž TBS-Q 1000/500/120	1
kónus TBR-Q 1000/600/120 SPK	1
vyr.prst. TBW-Q 600/80/120	1
vyr.prst. TBW-Q 600/60/120	1
poklop D8-tv.litina ECON SN D4	1
těsnění pro DN 1000	2
kóta dna	693.60 m
kóta terénu	695.83 m
rozdíl kót	2.23 m
převýšení nad terénem	0.00 m
výška šachty	2.22 m
stavební výška	2.37 m



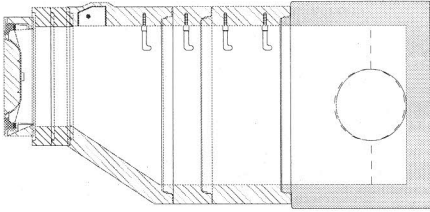
Šachta č.8 S13

dno TBZ-Q excelent 1000/800	1
skruž TBS-Q 1000/500/120	1
kónus TBR-Q 1000/600/120 SPK	1
poklop D8-tv.litina ECON SN D4	1
těsnění pro DN 1000	2
kóta dna	699.25 m
kóta terénu	701.35 m
rozdíl kót	2.10 m
převýšení nad terénem	0.00 m
výška šachty	2.08 m
stavební výška	2.23 m



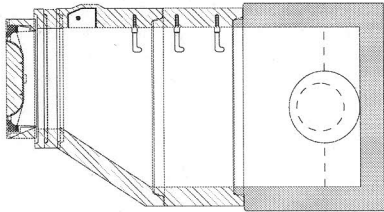
Šachta č.9 S14

dno TBZ-Q excelent 1000/800	1
skruž TBS-Q 1000/500/120	1
skruž TBS-Q 1000/250/120	1
kónus TBR-Q 1000/600/120 SPK	1
vyr.prst. TBW-Q 600/120/120	2
poklop D8-tv.litina ECON SN D4	1
těsnění pro DN 1000	3
kóta dna	703.40 m
kóta terénu	705.97 m
rozdíl kót	2.57 m
převýšení nad terénem	0.00 m
výška šachty	2.57 m
stavební výška	2.72 m



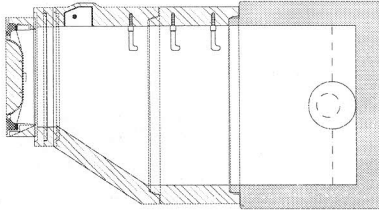
Šachta č.10 S15

dno TBZ-Q excelent 1000/800	1
skruž TBS-Q 1000/500/120	1
kónus TBR-Q 1000/600/120 SPK	1
vyr.prst. TBW-Q 600/100/120	1
vyr.prst. TBW-Q 600/60/120	1
poklop D8-tv.litina ECON SN D4	1
těsnění pro DN 1000	2
kóta dna	704.55 m
kóta terénu	706.80 m
rozdíl kót	2.25 m
převýšení nad terénem	0.00 m
výška šachty	2.24 m
stavební výška	2.39 m



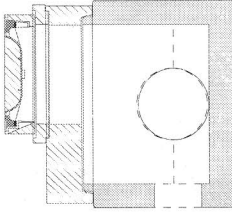
Šachta č.12 S16

dno TBZ-Q excelent 1000/800	1
skruž TBS-Q 1000/500/120	1
kónus TBR-Q 1000/600/120 SPK	1
vyr.prst. TBW-Q 600/80/120	1
vyr.prst. TBW-Q 600/60/120	1
poklop D8-tv.litina ECON SN D4	1
těsnění pro DN 1000	2
kóta dna	705.80 m
kóta terénu	708.02 m
rozdíl kót	2.22 m
převýšení nad terénem	0.00 m
výška šachty	2.22 m
stavební výška	2.37 m



Šachta č.13 S20

dno TBZ-Q excelent 1000/800	1
deska TZK-Q 1000/600/200	1
vyr.prst. TBW-Q 600/80/120	1
poklop D8-tv.litina ECON SN D4	1
těsnění pro DN 1000	1
kóta dna	715.80 m
kóta terénu	717.09 m
rozdíl kót	1.29 m
převýšení nad terénem	0.00 m
výška šachty	1.28 m
stavební výška	1.43 m

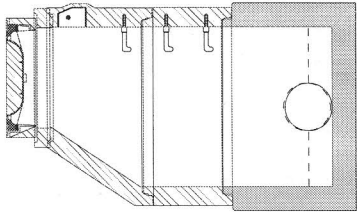


chybné zadání

TABULKA SESTAV ŠACHET

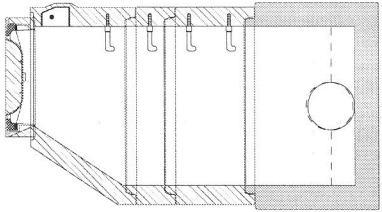
Šachta č.14 S21

dno TBZ-Q excelent 1000/700	1
skruž TBS-Q 1000/500/120	1
kónus TBR-Q 1000/600/120 SPK	1
vyr.prst. TBW-Q 600/100/120	1
poklop D8-tv.litina ECON SN D4	1
těsnění pro DN 1000	2
kóta dna	716.28 m
kóta terénu	718.36 m
rozdíl kót	2.08 m
převýšení nad terénem	0.00 m
výška šachty	2.08 m
stavební výška	2.23 m



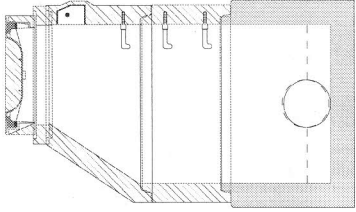
Šachta č.15 S22

dno TBZ-Q excelent 1000/700	1
skruž TBS-Q 1000/500/120	1
skruž TBS-Q 1000/250/120	1
kónus TBR-Q 1000/600/120 SPK	1
poklop D8-tv.litina ECON SN D4	1
těsnění pro DN 1000	3
kóta dna	717.02 m
kóta terénu	719.26 m
rozdíl kót	2.24 m
převýšení nad terénem	0.00 m
výška šachty	2.23 m
stavební výška	2.38 m



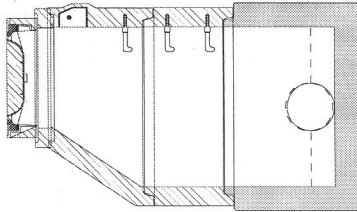
Šachta č.16 S23

dno TBZ-Q excelent 1000/700	1
skruž TBS-Q 1000/500/120	1
kónus TBR-Q 1000/600/120 SPK	1
vyr.prst. TBW-Q 600/100/120	1
poklop D8-tv.litina ECON SN D4	1
těsnění pro DN 1000	2
kóta dna	718.07 m
kóta terénu	720.16 m
rozdíl kót	2.09 m
převýšení nad terénem	0.00 m
výška šachty	2.08 m
stavební výška	2.23 m



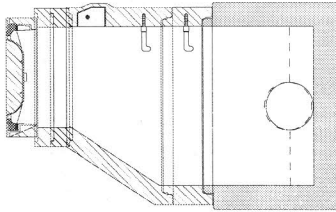
Šachta č.17 S24

dno TBZ-Q excelent 1000/700	1
skruž TBS-Q 1000/500/120	1
kónus TBR-Q 1000/600/120 SPK	1
vyr.prst. TBW-Q 600/100/120	1
poklop D8-tv.litina ECON SN D4	1
těsnění pro DN 1000	2
kóta dna	719.64 m
kóta terénu	721.73 m
rozdíl kót	2.09 m
převýšení nad terénem	0.00 m
výška šachty	2.08 m
stavební výška	2.23 m



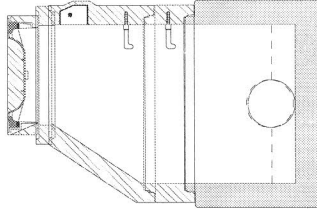
Šachta č.18 S25

dno TBZ-Q excelent 1000/700	1
skruž TBS-Q 1000/250/120	1
kónus TBR-Q 1000/600/120 SPK	1
vyr.prst. TBW-Q 600/120/120	1
vyr.prst. TBW-Q 600/100/120	1
poklop D8-tv.litina ECON SN D4	1
těsnění pro DN 1000	2
kóta dna	724.00 m
kóta terénu	725.96 m
rozdíl kót	1.96 m
převýšení nad terénem	0.00 m
výška šachty	1.95 m
stavební výška	2.10 m



Šachta č.19 S26

dno TBZ-Q excelent 1000/700	1
skruž TBS-Q 1000/250/120	1
kónus TBR-Q 1000/600/120 SPK	1
vyr.prst. TBW-Q 600/100/120	1
poklop D8-tv.litina ECON SN D4	1
těsnění pro DN 1000	2
kóta dna	728.36 m
kóta terénu	730.19 m
rozdíl kót	1.83 m
převýšení nad terénem	0.00 m
výška šachty	1.83 m
stavební výška	1.98 m



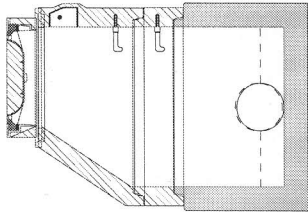
TABULKA SESTAV ŠACHET

Šachta č.20 S27

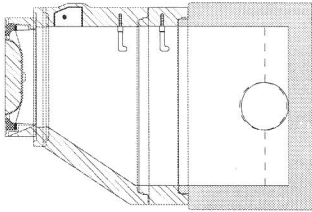
Šachta č.21 S28

Šachta č.22 S29

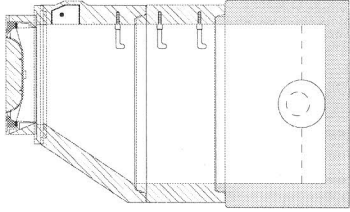
dno TBZ-Q excelent 1000/700	1
skruž TBS-Q 1000/250/120	1
kónus TBR-Q 1000/600/120 SPK	1
vyr.prst. TBW-Q 600/40/120	1
poklop D8-tv.litina ECON SN D4	1
těsnění pro DN 1000	2
kóta dna	732.72 m
kóta terénu	734.50 m
rozdíl kót	1.78 m
převýšení nad terénem	0.00 m
výška šachty	1.77 m
stavební výška	1.92 m



dno TBZ-Q excelent 1000/700	1
skruž TBS-Q 1000/250/120	1
kónus TBR-Q 1000/600/120 SPK	1
vyr.prst. TBW-Q 600/80/120	1
poklop D8-tv.litina ECON SN D4	1
těsnění pro DN 1000	2
kóta dna	735.94 m
kóta terénu	737.75 m
rozdíl kót	1.81 m
převýšení nad terénem	0.00 m
výška šachty	1.81 m
stavební výška	1.96 m



dno TBZ-Q excelent 1000/700	1
skruž TBS-Q 1000/500/120	1
kónus TBR-Q 1000/600/120 SPK	1
vyr.prst. TBW-Q 600/60/120	1
poklop D8-tv.litina ECON SN D4	1
těsnění pro DN 1000	2
kóta dna	737.60 m
kóta terénu	739.64 m
rozdíl kót	2.04 m
převýšení nad terénem	0.00 m
výška šachty	2.04 m
stavební výška	2.19 m



TABULKA ŠACHTOVÝCH POKLOPŮ

Poř.	Označení šachty	Třída zatížení	Označení poklopu	Popis poklopu	Úprava kolem poklopu	Výška poklopu [mm]	Počet
1	S1	D	D8-tv. litina ECON SN D400	s odvětráním, samonivelační, rám zabudován do asfaltové vrstvy, poklop GU-B-1 D400	skladba komunikace	190	1
2	S2	D	D8-tv. litina ECON SN D400	s odvětráním, samonivelační, rám zabudován do asfaltové vrstvy, poklop GU-B-1 D400	skladba komunikace	190	1
3	S3	D	D8-tv. litina ECON SN D400	s odvětráním, samonivelační, rám zabudován do asfaltové vrstvy, poklop GU-B-1 D400	skladba komunikace	190	1
4	S4	D	D8-tv. litina ECON SN D400	s odvětráním, samonivelační, rám zabudován do asfaltové vrstvy, poklop GU-B-1 D400	skladba komunikace	190	1
5	S10	D	D8-tv. litina ECON SN D400	s odvětráním, samonivelační, rám zabudován do asfaltové vrstvy, poklop GU-B-1 D400	skladba komunikace	190	1
6	S11	D	D8-tv. litina ECON SN D400	s odvětráním, samonivelační, rám zabudován do asfaltové vrstvy, poklop GU-B-1 D400	skladba komunikace	190	1
7	S12	D	D8-tv. litina ECON SN D400	s odvětráním, samonivelační, rám zabudován do asfaltové vrstvy, poklop GU-B-1 D400	skladba komunikace	190	1
8	S13	D	D8-tv. litina ECON SN D400	s odvětráním, samonivelační, rám zabudován do asfaltové vrstvy, poklop GU-B-1 D400	skladba komunikace	190	1
9	S14	D	D8-tv. litina ECON SN D400	s odvětráním, samonivelační, rám zabudován do asfaltové vrstvy, poklop GU-B-1 D400	skladba komunikace	190	1
10	S15	D	D8-tv. litina ECON SN D400	s odvětráním, samonivelační, rám zabudován do asfaltové vrstvy, poklop GU-B-1 D400	skladba komunikace	190	1
12	S16	D	D8-tv. litina ECON SN D400	s odvětráním, samonivelační, rám zabudován do asfaltové vrstvy, poklop GU-B-1 D400	skladba komunikace	190	1
13	S20	D	D8-tv. litina ECON SN D400	s odvětráním, samonivelační, rám zabudován do asfaltové vrstvy, poklop GU-B-1 D400	skladba komunikace	190	1
14	S21	D	D8-tv. litina ECON SN D400	s odvětráním, samonivelační, rám zabudován do asfaltové vrstvy, poklop GU-B-1 D400	skladba komunikace	190	1
15	S22	D	D8-tv. litina ECON SN D400	s odvětráním, samonivelační, rám zabudován do asfaltové vrstvy, poklop GU-B-1 D400	skladba komunikace	190	1
16	S23	D	D8-tv. litina ECON SN D400	s odvětráním, samonivelační, rám zabudován do asfaltové vrstvy, poklop GU-B-1 D400	skladba komunikace	190	1
17	S24	D	D8-tv. litina ECON SN D400	s odvětráním, samonivelační, rám zabudován do asfaltové vrstvy, poklop GU-B-1 D400	skladba komunikace	190	1
18	S25	D	D8-tv. litina ECON SN D400	s odvětráním, samonivelační, rám zabudován do asfaltové vrstvy, poklop GU-B-1 D400	skladba komunikace	190	1
19	S26	D	D8-tv. litina ECON SN D400	s odvětráním, samonivelační, rám zabudován do asfaltové vrstvy, poklop GU-B-1 D400	skladba komunikace	190	1
20	S27	D	D8-tv. litina ECON SN D400	s odvětráním, samonivelační, rám zabudován do asfaltové vrstvy, poklop GU-B-1 D400	skladba komunikace	190	1
21	S28	D	D8-tv. litina ECON SN D400	s odvětráním, samonivelační, rám zabudován do asfaltové vrstvy, poklop GU-B-1 D400	skladba komunikace	190	1
22	S29	D	D8-tv. litina ECON SN D400	s odvětráním, samonivelační, rám zabudován do asfaltové vrstvy, poklop GU-B-1 D400	skladba komunikace	190	1
Celkem							21